

ULOŽENIE FARBY BEZ STIAHNUTIA PIGMENTU

BEZ
PRESVETLENIA
LEN NA UKLADANIE
PIGMENTOV

↓ ZNIŽOVANIE
pH

MAXIMÁLNE PREKRYTIE
BEZ POŠKODENIA

45^{MIN}

ČAS PÔSOBENIA



VIAC AKO
90%
PRÍRODNÝCH
ZLOŽIEK

NÍZKY OBSAH
AMONIAKU

0.2%*

*pri miešaní s ASP Creme Developer

4

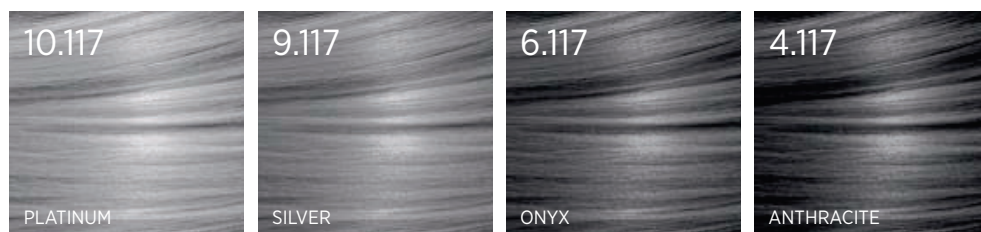
ODTIENE

POMER MIEŠANIA

1:1½

ELIXIR GOTHIC GREYS Uloženie farby bez stiahnutia pigmentu

ELIXIR Gothic Greys zahŕňa 4 strieborné/sivé permanentné odtiene, ktoré len ukladajú farbu. Pokročilá prelomová formula s GPS-TECnology™, bambuckým maslom a arganovým olejom zaručuje krásny, rovnomerný výsledok s neuveriteľným leskom pre zdravšie vyzerajúce vlasy.



Farby uvedené v tomto sprievodcovi odtieňov sú len ilustračné.

Sivé odtiene sú vhodné pre prírodné, šedivé vlasy alebo na melírované až veľmi svetlé blond vlasy. Pre vytvorenie studených, prírodných farieb ich môžete zmiešať s odtieňmi ELIXIR (.0).

! DÔLEŽITÉ Gothic Greys nie je odporúčané používať na žltý základ.

MIEŠANIE Gothic Greys

Miešajte ELIXIR Gothic Greys v nekovovej miske s ASP Crème Developerom v pomere 1 diel farby k 1.5 (1½) dielu developera.

PRÍKLAD 100g ELIXIR Gothic Greys + 150g ASP Crème Developera.

ELIXIR Gothic Greys sa používa len s ASP Crème Developerom 3% (10vol), alebo ASP Converterom ak chcete získať jemnejší výsledok v pomere 1:2).

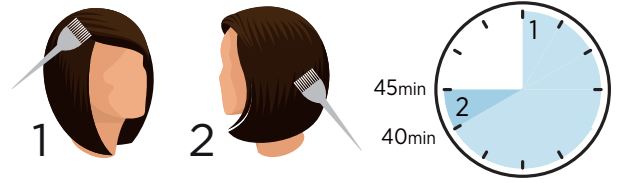


ELIXIR GOTHIC GREYS	CRÈME DEVELOPER 3%	VÝSLEDNÉ ZMIEŠANÉ MNOŽSTVO
10 +	15g	25g
20 +	30g	50g
30 +	45g	75g
40 +	60g	100g
50 +	75g	125g
60 +	90g	150g

APLIKÁCIA A ČAS PÔSOBENIA

ODRASTY: Aplikácia a čas pôsobenia pri opätovnom farbení

BEZ POUŽITIA TEPLA



Namiešajte si dostatočné množstvo produktu na aplikáciu na celé vlasy.

Nemiešajte novú farbu na dofárbenie stredných dĺžok a končekov.

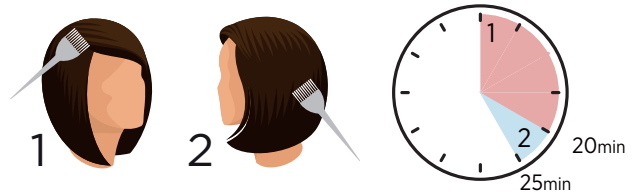
1 Aplikujte len na odrasty. Nechajte pôsobiť 40 minút.

2 Použitím toho istého mixu aplikujte do stredných dĺžok a do končekov a nechajte pracovať ďalších 5 minút. Tento čas pôsobenia farby závisí od stavu vyblednutia farby, môžete pridať alebo ubrať, podľa potreby. Neprikrývajte vlasy počas doby pôsobenia.

CELKOVÝ ČAS PÔSOBENIA: 45 MINÚT

S POUŽITÍM TEPLA

(40 - 42°C)



Namiešajte si dostatočné množstvo produktu na aplikáciu

na celé vlasy. **Nemiešajte novú** farbu na dofárbenie stredných dĺžok a končekov.

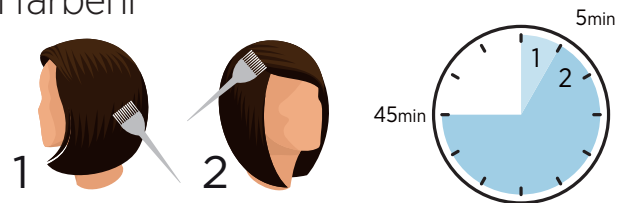
1 Aplikujte len na odrasty. Nechajte pôsobiť 20 minút.

2 Použitím toho istého mixu aplikujte do stredných dĺžok a do končekov a nechajte pracovať ďalších 5 minút. BEZ POUŽITIA TEPLA. Neprikrývajte vlasy počas doby pôsobenia.

CELKOVÝ ČAS PÔSOBENIA: 25 MINÚT

PRÍRODNÉ VLASY: Prvá aplikácia pri farbení na rovnakú hĺbku a stmavnutie

BEZ POUŽITIA TEPLA



Namiešajte si dostatočné množstvo produktu na aplikáciu na celé vlasy.

Nemiešajte novú farbu na dofárbenie stredných dĺžok a končekov.

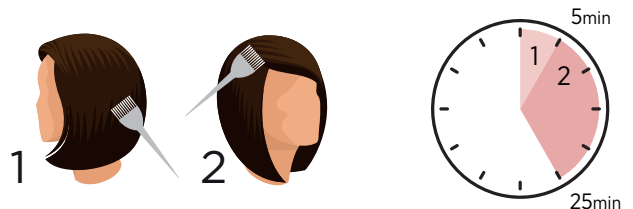
1 Aplikujte na stredné dĺžky a končeky, pričom zanecháte koreňky čisté. Nechajte pôsobiť 5 minút.

2 Aplikujte na koreňky a nechajte pôsobiť ďalších 40 minút. Neprikrývajte vlasy počas doby pôsobenia.

CELKOVÝ ČAS PÔSOBENIA: 45 MINÚT

S POUŽITÍM TEPLA

(40 - 42°C)



Namiešajte si dostatočné množstvo produktu na aplikáciu na celé vlasy.

Nemiešajte novú farbu na dofárbenie stredných dĺžok a končekov.

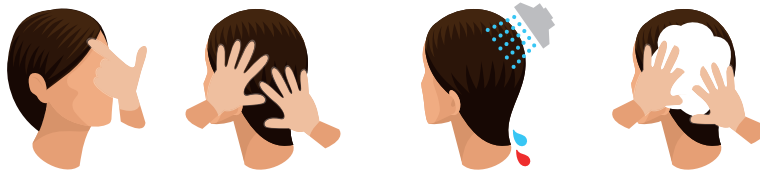
1 Aplikujte na stredné dĺžky a končeky, pričom zanecháte koreňky čisté. Nechajte pôsobiť 5 minút.

2 Aplikujte na koreňky a nechajte pôsobiť ďalších 20 minút. Neprikrývajte vlasy počas doby pôsobenia.

CELKOVÝ ČAS PÔSOBENIA: 25 MINÚT

! DÔLEŽITÉ Nie je nezvyčajné, že ELIXIR Gothic Greys odtiene (4.117, 6.117, 9.117, 10.117) menia farbu počas pôsobenia. Pri týchto odtieňoch je to bežné, pre najlepší výsledok nechajte farbu pôsobiť odporúčaný čas.

ODSTRÁNENIE FARBY GOTHIC GREYS



1 Na konci doby pôsobenia, bez pridania vody, emulgujte farbu okolo vlasovej línie, aby ste odstránili všetky škvrny. Pridajte malé množstvo vody a pokračujte v emulgovaní zvyšnej farby.

2 Opláchnite, kým nebude voda čistá.

3 Na umytie použite šampón a kondicionér z rady ASP MODE ColourCare.

GOTHIC GREYS - TIPY A TRIKY

Presvetlite vlasy do čistej blond (bez žltých tónov). Použite ASP System Blonde bezamoniakový práškový zosvetľovač s 3% / 6% ASP Crème Developerom. Vždy používajte nižší obsah Developera pri zosvetľovaní, vďaka čomu dosiahnete čistejšiu blond ako pri silnejších Developeroch.

Ak máte problém dosiahnuť čistú blond, môžete tónovať -

- 1 diel ELIXIR 10.21 k 2 dielom Convertera (je potrebná vizuálna kontrola).
- System Blonde Anti-Yellow Masque na neutralizovanie neželaných žltých tónov.
- Vybraný studený odtieň z ELIXIR Toners.

Môžete aplikovať zvolený odtieň Gothic Grey (od 4.117 do 10.117) s 3% ASP Crème Developerom a nechať pôsobiť požadovaný čas pôsobenia.

POZNÁMKA: Gothic Grey farba prechádza celou studenou stranou hviezdy farieb (tz. modrá, zelená, fialová) predtým ako dosiahne svoj perfektný finálny strieborno-sivý výsledok.

Buďte odvážny a nechajte farbu na vlasoch počas celej doby pôsobenia - 45minút.

Pridajte Kitoko Protein Additive do farby Gothic Grey a dosiahnete vyrovnanie pórovitosti vlasov, dlhotrvajúcu a nádhernú farbu vlasov. Gothic môžete tiež miešať s Converterom pre dosiahnutie jemnejšieho výsledku. Zmiešavacie množstvo: 1 diel Gothic Grey a 2 diely Convertera.

Čas pôsobenia - 25minút.

Na dosiahnutie efektu „sol' a korenie“ použite 4.117 a/alebo 6.117 na prirodzené biele vlasy. Pri tradičnej metóde používania prírodných farieb s pridaním popola na dosiahnutie „soli a korenia“ sa po niekoľkých týždňoch často farba zmení na príliš „teplý“ odtieň. ELIXIR Gothic Grey vám teda ponúka ideálne riešenie problému a udržanie želaného efektu.

ASP Converter je ideálny produkt na použitie s radou ELIXIR Gothic Grey, ale niekedy môže mať za následok slabší farebný výsledok. Zmiešava sa v pomere: 1 diel ELIXIR Gothic Grey s 2 dielmi prípravku ASP Converter. Ak požadujete tmavší/hlbší výsledok, zmiešajte odtiene Gothic Grey s 1% ASP Converter.

ELIXIR Gothic Greys je možné miešať aj s ELIXIR Prírodnými odtieňmi (.0) na vytvorenie veľmi studených „trúfalých“ prirodzených farieb, ktoré sú ideálnou voľbou pre mužov.